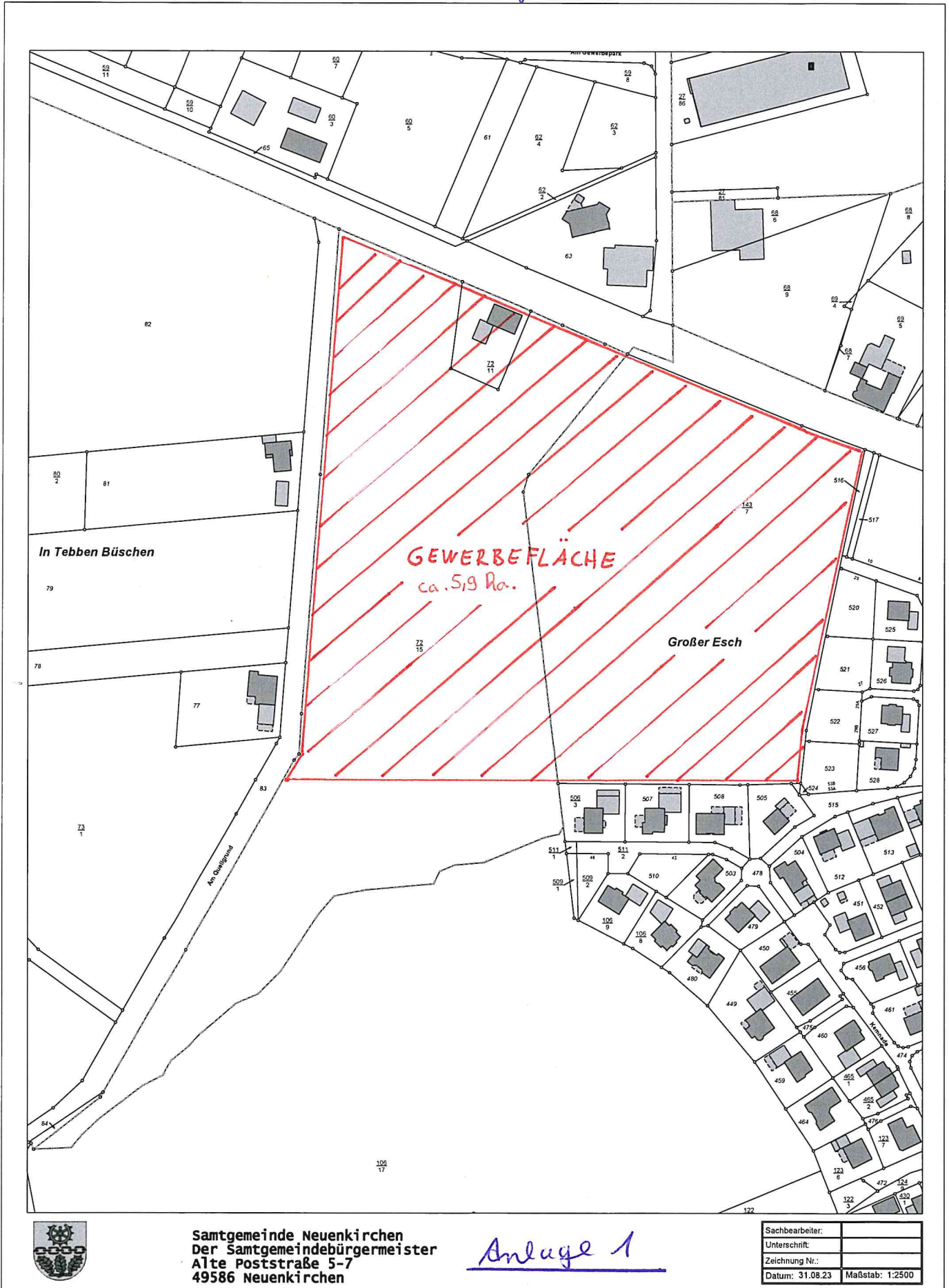


Bauleitplanung der Samtgemeinde Neuenkirchen,
 38. Änderung des Flächennutzungsplanes (FNP), Änderungsbereich Maren



ETA Ausweisung einer Gewerbefläche in der Mitgliedsgemeinde
 MAREN

Samtgemeinde Neuenkirchen
 Der Samtgemeindevorsteher
 Alte Poststraße 5-7
 49586 Neuenkirchen

Anlage 1