

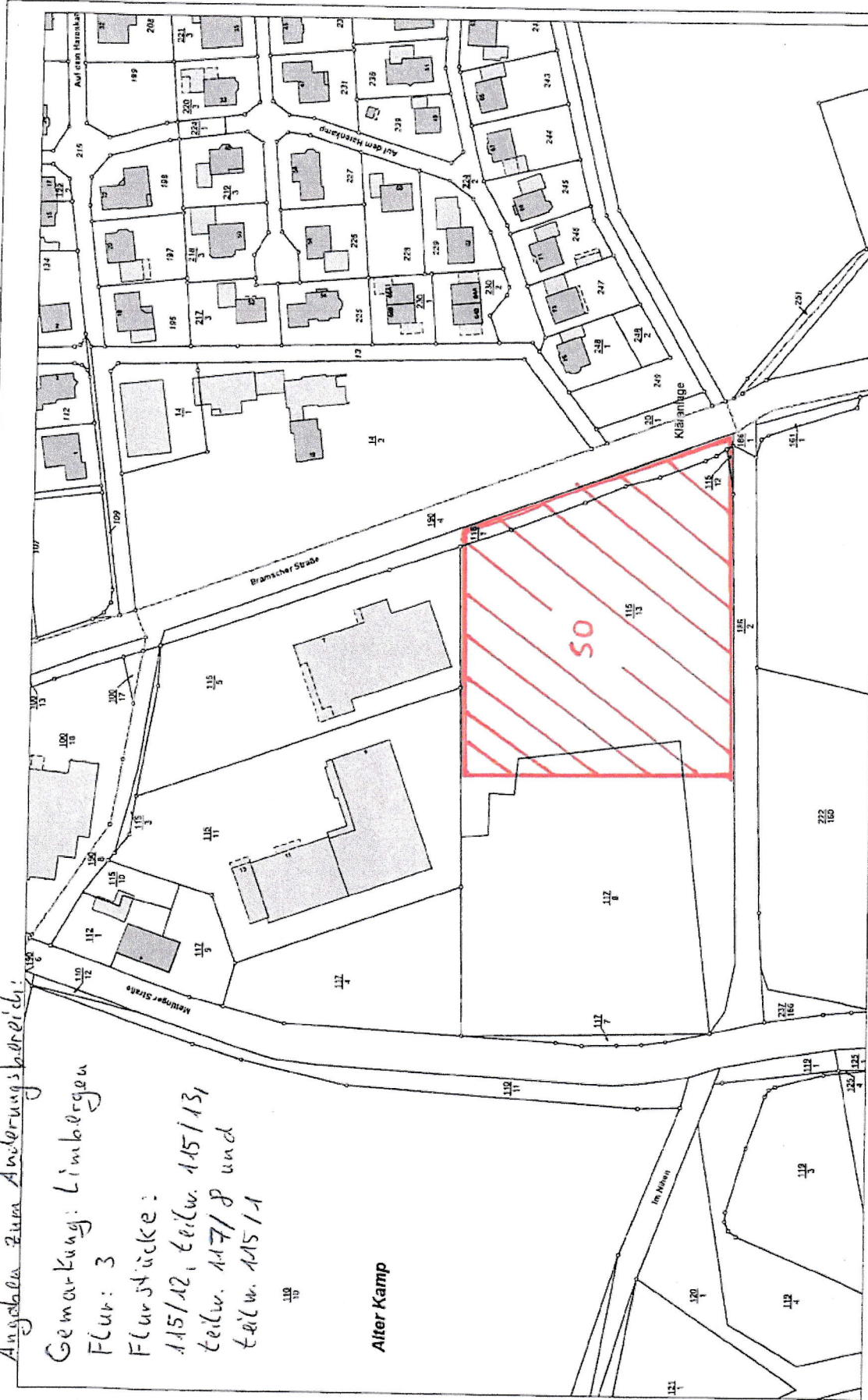
Angaben zum Änderungsbereich:

Gemarkung: Limbörgeu

Flur: 3

Flurstücke:
115/12, teilw. 115/13,
teilw. 117/8 und
teilw. 115/1

Alter Kamp



geplante Sondergebietsfläche
Gesamtgröße ca. 1,15 ha



Samtgemeinde Neuenkirchen
Die Samtgemeindebürgermeisterin
Alte Poststraße 5-7
49586 Neuenkirchen



Sachbearbeiter:	
Unterzeichn.	
Zeichnung Nr.:	
Datum:	03.05.22
Maßstab:	1:2000